



## Einbruchschutz in Bestandsgebäuden

### Nachrüsten mit Sicherheitsfolien und Zusatzsicherungen

# 15.11.2016 - Fachforum München

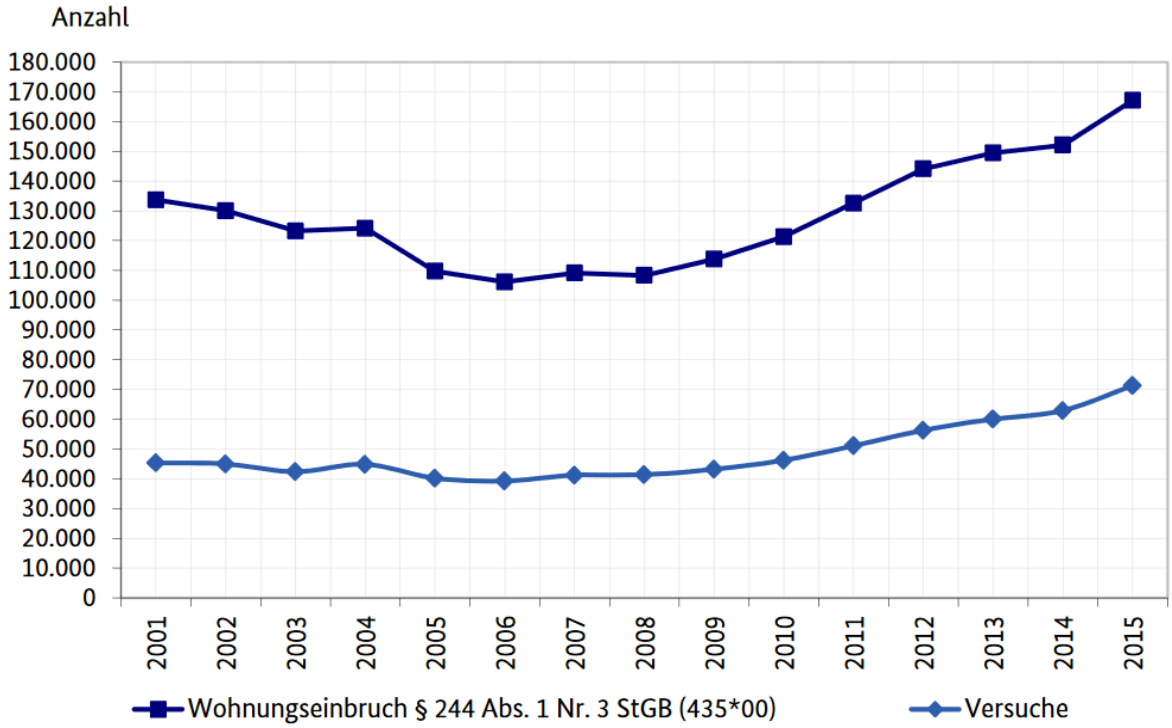
## Einbruchschutz im Fensterbereich



### Fallinformationen

#### Entwicklung Wohnungseinbruch und Versuche

9.2 - G01



**167.136**  
in 2015

9.2 - T01

Jahr	Anzahl Fälle	davon Versuche		Aufklärungsquote	Anzahl Tatverdächtige
		absolut	in %		
2001	133.722	45.365	33,9	18,7	19.790
2002	130.055	44.980	34,6	19,6	20.286
2003	123.280	42.374	34,4	18,0	19.555
2004	124.155	44.872	36,1	19,5	19.650
2005	109.736	40.200	36,6	19,6	18.171
2006	106.107	39.255	37,0	19,3	17.838
2007	109.128	41.232	37,8	20,0	18.407
2008	108.284	41.367	38,2	18,1	17.124
2009	113.800	43.240	38,0	16,9	16.658
2010	121.347	46.209	38,1	15,9	16.769
2011	132.595	51.102	38,5	16,2	17.952
2012	144.117	56.311	39,1	15,7	17.791
2013	149.500	60.045	40,2	15,5	17.703
2014	152.123	62.934	41,4	15,9	17.051
2015	167.136	71.300	42,7	15,2	17.670

Quelle: Polizeiliche Kriminalstatistik 2015

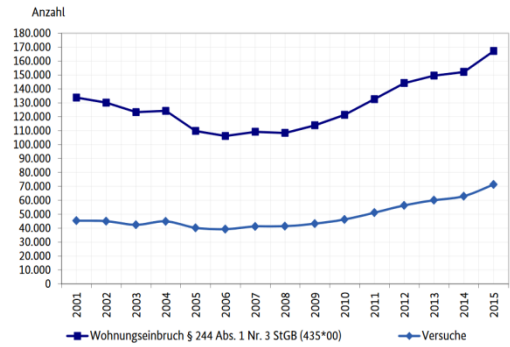
# 15.11.2016 - Fachforum München

## Einbruchschutz im Fensterbereich



Fallinformationen  
Entwicklung Wohnungseinbruch und Versuche

9.2 - G01



Aus der PKS 2015 S.75  
Über den Zeitraum von 15 Jahren ist **der Anteil vollendeter Fälle stetig gesunken**, wie die steigenden Versuchszahlen zeigen. Dies könnte durchaus **auf Verbesserungen der Sicherungsmaßnahmen im privaten Bereich** gegen Wohnungseinbruchdiebstahl beruhen...

9.2 - T01

Jahr	Anzahl Fälle	davon Versuche		Aufklärungsquote	Anzahl Tatverdächtige
		absolut	in %		
2001	133.722	45.365	33,9	18,7	19.790
2002	130.055	44.980	34,6	19,6	20.286
2003	123.280	42.374	34,4	18,0	19.555
2004	124.155	44.872	36,1	19,5	19.650
2005	109.736	40.200	36,6	19,6	18.171
2006	106.107	39.255	37,0	19,3	17.838
2007	109.128	41.232	37,8	20,0	18.407
2008	108.284	41.367	38,2	18,1	17.124
2009	113.800	43.240	38,0	16,9	16.658
2010	121.347	46.209	38,1	15,9	16.769
2011	132.595	51.102	38,5	16,2	17.952
2012	144.117	56.311	39,1	15,7	17.791
2013	149.500	60.045	40,2	15,5	17.703
2014	152.123	62.934	41,4	15,9	17.051
2015	167.136	71.300	42,7	15,2	17.670



**Wolfgang Teichmann**  
[www.einbruchschutz-fenster.de](http://www.einbruchschutz-fenster.de)

Quelle: Polizeiliche Kriminalstatistik 2015



## Widerstandsklassen nach DIN EN 1627

Widerstands-			Kommentar
Klassen	Zeit		
DIN EN 1627 (ab Sep. 2011)	(alt)	in Minuten	
RC 1 N	neu	3 ohne manuelle Einbruchprüfung	begrenzter bis geringer Schutz gegen Einbruchversuche Anwendung erst bei oberen Stockwerken sinnvoll
RC 2 N	neu	3	Schutz vor Aufhebeln eines verriegelten Elementes mit einfachem Werkzeug wie z.B. Schraubendreher Ohne Anforderung an die Verglasung - kein Sicherheitsglas
RC 2	WK 2	3	Schutz vor Aufhebeln mit einfachem Werkzeug wie z.B. Schraubendreher Mit Sicherheitsglas, einbruchhemmend gemäß DIN EN 356
RC 3	WK 3	5	Schutz vor Aufhebeln eines verriegelten Elementes mit professionellem Werkzeug wie z.B. Brechstange Mit Sicherheitsglas, einbruchhemmend gemäß DIN EN 356
RC 4	WK 4	10	Schutz vor Einbruch eines verriegelten Elementes mit Säge- und Schlagwerkzeug z.B. Akkuschrauber, Schlagaxt, Meißel Mit Sicherheitsglas, einbruchhemmend gemäß DIN EN 356
RC 5	WK 5	15	Schutz vor Einbruch eines verriegelten Elementes wie bei RC 4; mit zusätzlichem Einsatz von Elektrowerkzeugen z.B. Winkelschleifer mit einem Scheibendurchmesser von max. 125 mm Mit Sicherheitsglas, einbruchhemmend nach DIN EN 356. Muss direkten Angriff während der Prüfung (15 Min.) überdauern
RC 6	WK 6	20	Schutz vor Einbruch eines verriegelten Elementes wie bei RC 5; mit zusätzlichem Einsatz von Elektrowerkzeugen Winkelschleifer mit einem Scheibendurchmesser von max. 250 mm Mit Sicherheitsglas, einbruchhemmend nach DIN EN 356. Muss direkten Angriff während der Prüfung (20 Min.) überdauern

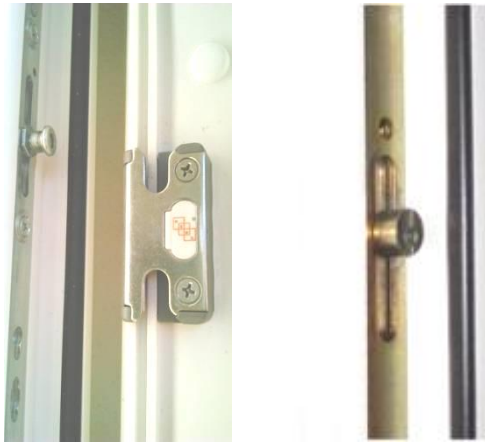


### Widerstandsklasse – Empfehlung der Polizei bei der Neuanschaffung

Die Polizei rät grundsätzlich bei der Anschaffung neuer Fenster oder Türen mit der **Klasse RC 2** einzusteigen, das entspricht der alten Bezeichnung WK2. Einbruchhemmende Elemente der Widerstandsklasse RC2 nach DIN EN 1627 sind einer manuellen Einbruchprüfung unterzogen. Sie müssen einem Angriff mit definiertem Werkzeug (Zange, Keil, Schraubendreher) mindestens 3 Minuten standhalten. Die Glasscheibe muss werkseitig entsprechend DIN EN 356 mit einer Sicherheitsfolie einbruchhemmend ausgestattet sein.



## Vorhandene Fensterelemente – Nachrüsten nach DIN18104 Teil 1 + 2



### DIN 18104

- Teil 1: aufschraubbare Nachrüstprodukte  
Zusatzschlösser & Zusatzsicherungen
- Teil 2: einbruchhemmenden Produkten zum Einlassen im Falz  
neue Getriebe mit Pilzkopfverriegelung & Montageplatten am Rahmen

DIN 18104 -1 für Handwerker & „do-it-yourself“

DIN 18104 -2 eher nur für Fachhandwerker →





## Nachrüsten – ABUS Einbruchschutz nach DIN18104 Teil 1



Einbruchschutz, der nicht viel kostet.  
Tätern jedoch den Einstieg erschwert!



ABUS FTS 88, dienstältestes Zusatzschloss aus dem Jahr 1988





## Staatliche Förderung durch die KfW - Bank



### Ab 2015 fördert der Staat Maßnahmen zum Einbruchschutz

#### *Wer wird gefördert?*

Eigenheimbesitzer, Mieter & Gewerbetreibende

#### *Wie hoch wird gefördert?*

Investitionen in den Einbruchschutz von mindestens 2.000 € bis maximal 15.000 € - Der Fördersatz beträgt 10%

#### *Was wird gefördert?*

- Neue Fenster, Türen, Alarmanlagen ...
- Nachrüsten mit Produkten entsprechend der DIN  
(Zusatzsicherungen, Einbau von Pilzkopfverriegelungen, etc...)

& der **Einbau von Sicherheitsfolien** )



## Schutz & Sicherung von Glasscheiben



### **Glas ist hart aber zerbrechlich**

Werkzeuge, die von Einbrechern zum Einschlagen einer Scheibe häufig genutzt werden:

- Hammer
- Brecheisen
- Blumentopf
- und jeder andere harte Gegenstand







## Einbrecher hebeln auf und schlagen Scheiben ein



Münchner Merkur Nachricht vom 17.02.2016

### Über die Terrassentür - Einbrecher steigen in Einfamilienhaus ein

Pullach - Einbrecher haben in Pullach zugeschlagen: In Pullach stiegen sie in ein Einfamilienhaus und erbeuteten unter anderem teuren Schmuck. (...)

Sie erbeuteten Bargeld und Wertgegenstände in der Höhe von rund 5000 Euro. Laut Polizei schlugen die Einbrecher die Scheibe an der Terrassentür des freistehenden Hauses ein und gelangten so ins Innere. (...)

Quelle: <http://www.merkur.de/lokales/muenchen-lk-sued/einbruch-pullach-einbrecher-steigen-einfamilienhaus-6131769.html>



## Sicherheitsfolie – guter Schutz bei bester Durchsicht



### Transparente Sicherheitsfolien für Fensterglas nach EN 356

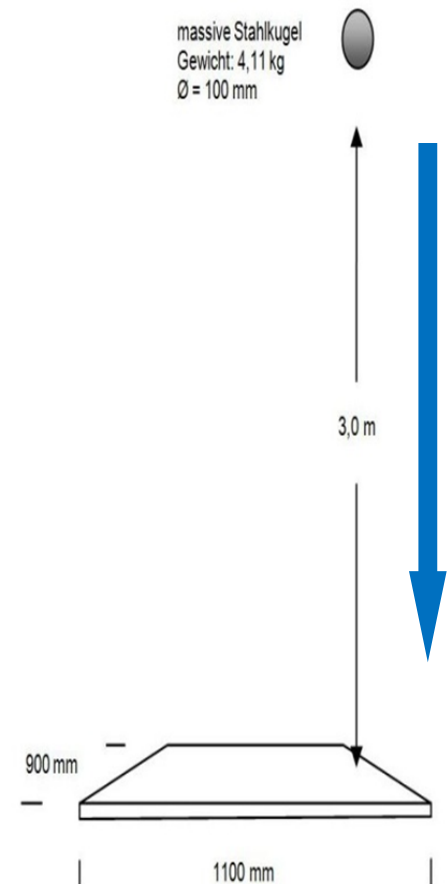
- Sicherheitsfolien werden in der Regel von innen montiert
- Beim Angriff gegen die Scheibe mit einem Gegenstand wird die Scheibe brechen
- Bei Isolierverglasungen (2- o. 3-fach) wird die äußere Scheibe in Stücke fallen
- Ist auf der inneren Scheibe eine mind. 300µ starke, nach EN 356 geprüfte Sicherheitsfolie montiert, dann werden die Bruchstücke zusammengehalten und die Scheibe in ihrer Position im Rahmen halten



## Sicherheitsfolie – Prüfung nach EN 356

### Prüfung von Glas im Verbund

- Bei der Durchwurfhemmung gibt es unterschiedliche Prüfklassen (P1A bis P5A)
- P2A ist die Empfehlung für die Kombination aus Glas mit Sicherheitsfolie
- Im Prüfverfahren, das vom VdS entwickelt ist, wird eine 4,11 kg schwere Eisenkugel aus der Höhe von 3m auf eine Dreieckskante des zu prüfenden Objekts aus Glas und Folie fallen gelassen (Größe des Prüfobjekts: 110 x 90cm)
- Durchschlägt die Kugel ( $\varnothing = 10\text{cm}$ ) auch im dritten Versuch die Kante nicht, dann gilt die Prüfung als bestanden
- Deutsche Norm DIN 52290 Teil 4/A1





## Montage & technische Daten von transparenten Sicherheitsfolien



### Technische Daten

- Solartransmission 78%
- Solarabsorption 12%
- Solarreflektion 10%
- UV-Transmission <1%
- Sichtbare Lichtreflektion 11%

✓ Die Montage ist bei Fenstern aus Holz, Kunststoff und Aluminium möglich



Bei Sprossenfenstern bedingt, Riffelglas und Bleiverglasungen  
Ist eine Montage nicht möglich!



Vielen Dank für Ihre Aufmerksamkeit !

Wir wünschen Ihnen eine sichere Zeit 😊

**SMARTSOLAR . Teichmann + Partner**

Oecovative Gebäudetechnik  
Sonnenschutz & Beschattungssysteme

**Büro München:**

Hubertusstraße 27  
83707 Bad Wiessee

**Büro Rhein-Main:**

Wingertstraße 170  
63477 Maintal

**Mobil:** 0171 8790 320

**Tel.:** 06181 90832 43

**Fax:** 06181 90832 44

**Daniel Döbel – Einbruchschutz für Fenster**

Freiherr vom Stein Str.3  
34260 Kaufungen

**Tel.:** 05605 700 564

**Fax:** 05605 700 568

**Mail:** [info@einbruchschutz-fenster.de](mailto:info@einbruchschutz-fenster.de)

[www.einbruchschutz-fenster.de](http://www.einbruchschutz-fenster.de)